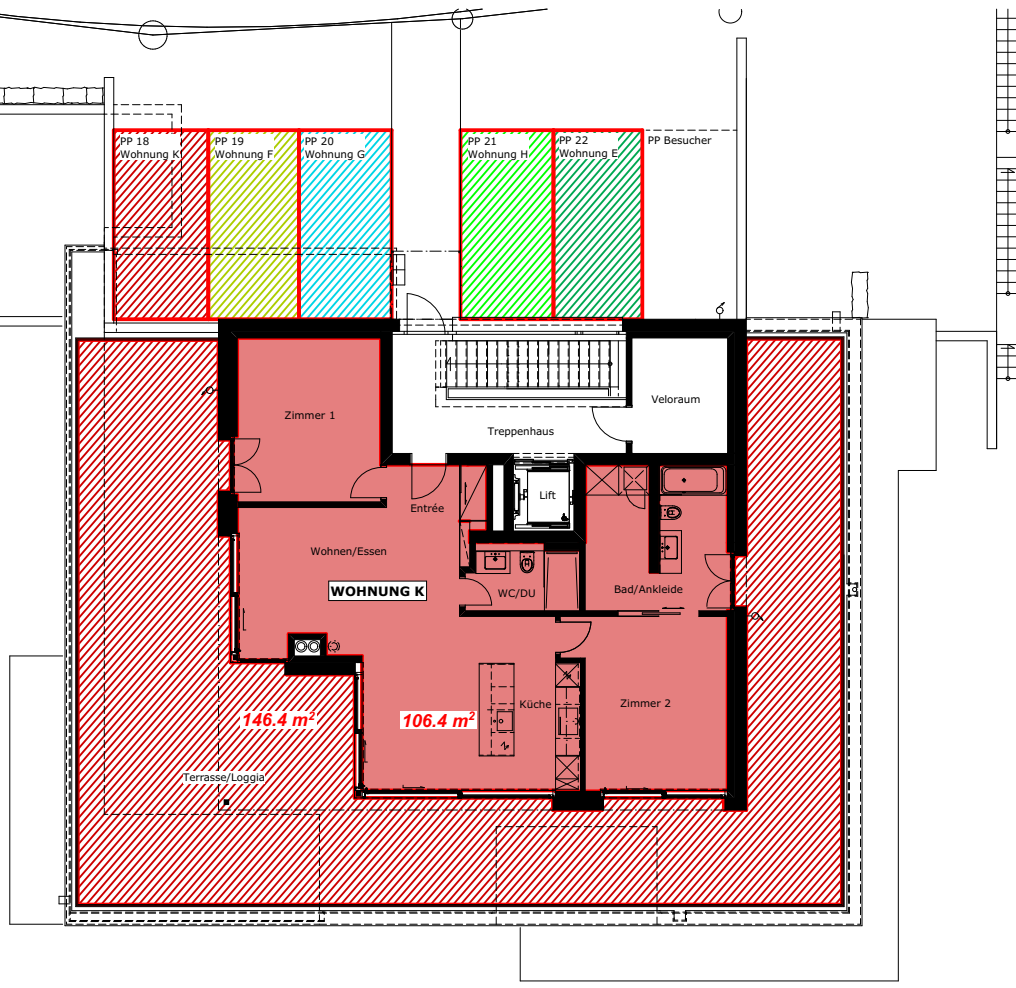


Objekt: Wohnbauten Speerstrasse, EG Geschwister Kuster, 8716 Schmerikon

Plan: **Geschossflächen - Niveau 8 - Lanzenmoosstrasse**

Datum: 26.02.2019 dar Rev.Datum:

MST: 1:200



WOHNUNG K

Nettowoohnfläche: 106.4 m²
Nebenraumfläche: 22.9 m² (Niveau 4+5)
(11.3 + 11.6 m²)
Terrassenfläche/Loggia: 146.4 m²
Aussenfläche: -
Gartennische: -
Parkplatz: 3 x (PP 04 + PP 14 + PP 18) (Niveau 1+8)

0 5 10m
+/- 0.00 = 451.35 m.ü.M.

