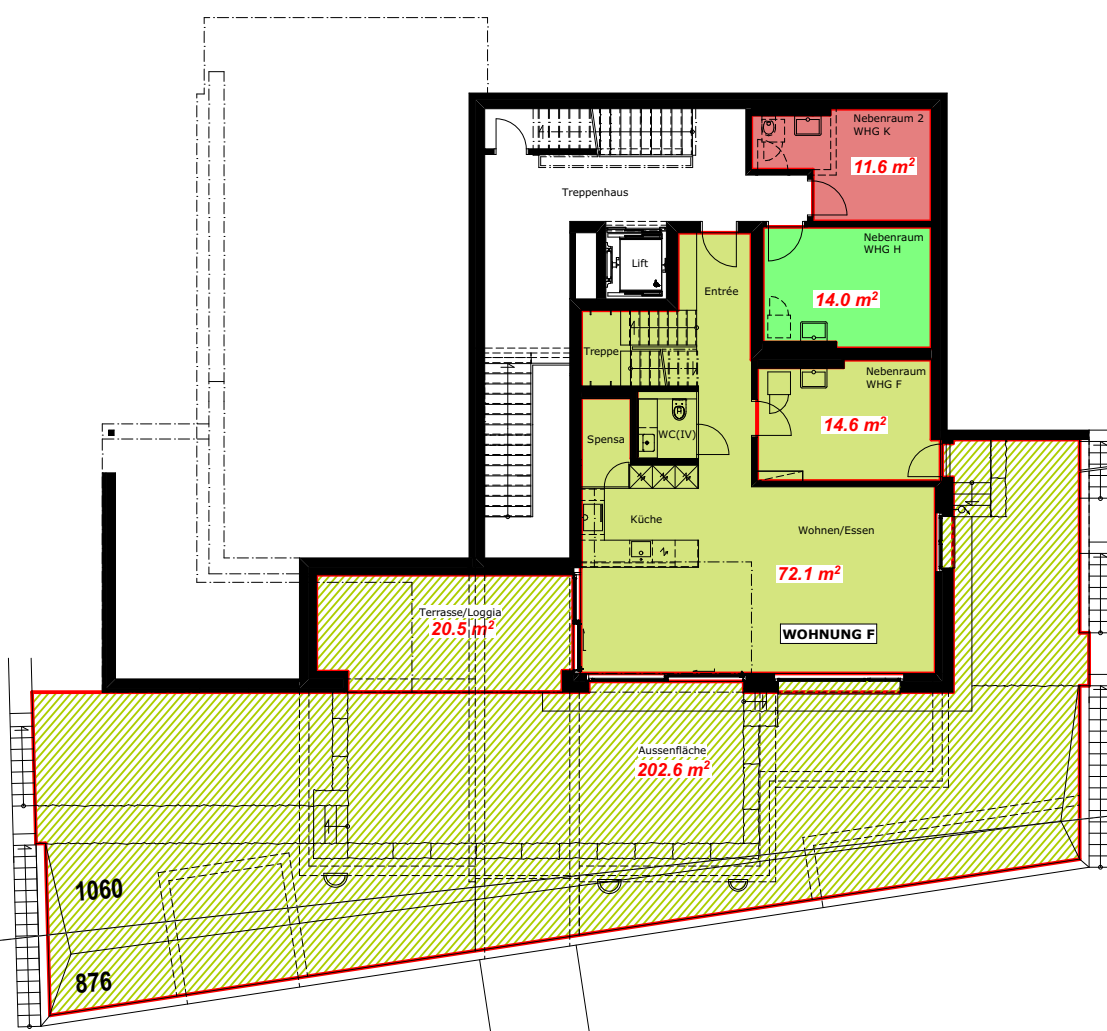


Objekt: Wohnbauten Speerstrasse, EG Geschwister Kuster, 8716 Schmerikon

Plan: **Geschossflächen - Niveau 5 - Lanzenmoosstrasse**

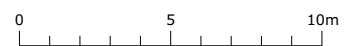
Datum: 26.02.2019 dar Rev.Datum:

MST: 1:200



WOHNUNG F

Nettowoohnfläche:	155.2 m ²
Luftraum:	19.1 m ² (Niveau 6) (13.0 + 6.1 m ²)
Nebenraumfläche:	14.6 m ² (Niveau 5)
Terrassenfläche/Loggia:	20.5 m ²
Aussenfläche:	ca. 221.6 m ²
Gartennische:	-
Parkplatz:	2 x (PP 10 + PP 19) (Niveau 1+8)



+/- 0.00 = 451.35 m.ü.M.

