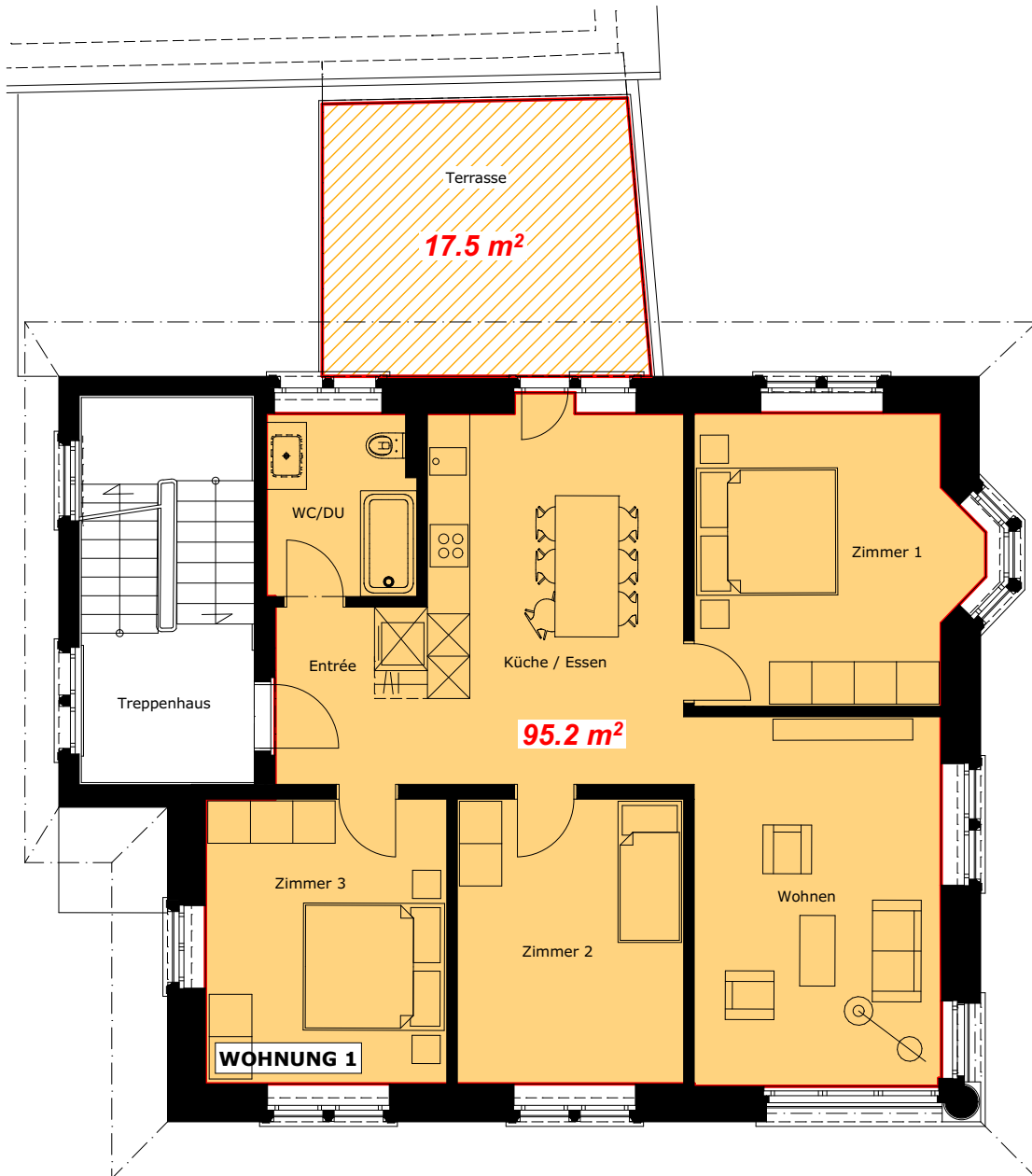


Objekt: Wohn-/Geschäftshaus Kuster, Bahnhofstrasse 36, 8620 Wetzikon

Plan: **651 A Geschossflächen - WHG 1, 2. Obergeschoss**

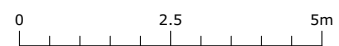
Datum: 15.05.2024 dar Rev.Datum:

MST: 1:100



WOHNUNG 1

Nettowoohnfläche: 95.2 m²
Nebenraumfläche: 8.1 m² (Untergeschoss)
Terrassenfläche: 17.5 m²
Parkplatz: Nach Absprache



+/- 0.00 = 530.25 m.ü.M.

