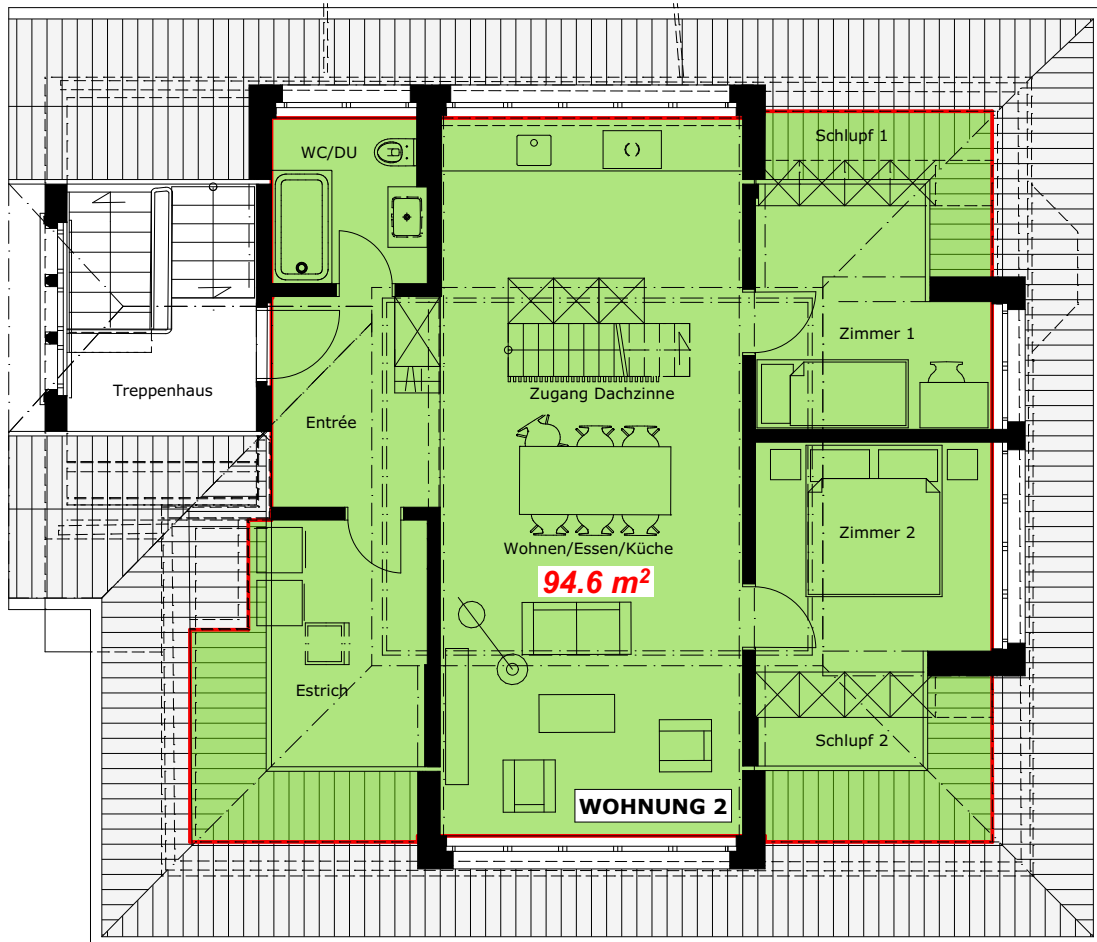


Objekt: Wohn-/Geschäftshaus Kuster, Bahnhofstrasse 36, 8620 Wetzikon

Plan: **652 A Geschossflächen - WHG 2, Dachgeschoss**

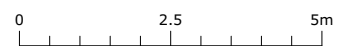
Datum: 15.05.2024 dar Rev.Datum:

MST: 1:100



WOHNUNG 2

Nettowoohnfläche: 94.6 m²
Nebenraumfläche: 8.4 m² (Untergeschoss)
Dachzinnenfläche: 26.8 m²
Parkplatz: Nach Absprache



+/- 0.00 = 530.25 m.ü.M.

